

## **Sessanta / Ottanta. La grande grafica europea alla Pinacoteca Nazionale di Bologna: le ragioni di una mostra**

Elena Rossoni

L'esposizione *Sessanta / Ottanta. La grande grafica europea alla Pinacoteca Nazionale di Bologna*<sup>1</sup>, è stata realizzata nell'ambito in un ampio progetto di valorizzazione della raccolta di Luciana Tabarroni, la cui presenza presso la Pinacoteca costituisce un'importante apertura delle collezioni nei confronti dell'arte del '900. Essa viene infatti a saldarsi con il ricchissimo patrimonio grafico del museo che dalle raccolte di Luigi Ferdinando Marsili, attraverso Pier Francesco Cavazza e papa Benedetto XIV Lambertini, passando per Ludovico Aurelio Savioli, porta avanti una grande tradizione collezionistica propriamente bolognese<sup>2</sup>.

Dopo le mostre *L'Europa a Bologna. Grafica del '900 dalla collezione Luciana Tabarroni* realizzata a Bologna nel 2003 e *L'Europa e la grafica del '900. La Collezione Luciana Tabarroni della Pinacoteca Nazionale di Bologna* allestita a Roma del 2004<sup>3</sup>, alla raccolta sono stati dedicati diversi progetti, proposti dalla Pinacoteca e finanziati dalla oggi Direzione Arte Architettura Contemporanee e Periferie Urbane del Mibact. Agli interventi conservativi che hanno riguardato la manutenzione e il restauro di centinaia di esemplari, si è aggiunta un'attività di valorizzazione attraverso la creazione della presente rivista, che ha visto ad essa dedicati diversi articoli<sup>4</sup>, sino ad arrivare alle mostre del 2016 *Percorsi di segni. La grafica italiana del Novecento*, svoltasi nella sede di Palazzo Pepoli Campogrande e *Giorgio Morandi. Incisioni dalla collezione Luciana Tabarroni* tenutasi in Pinacoteca<sup>5</sup>.

La collezione risulta esplorabile in molteplici direzioni; la vastità delle opere e degli autori rappresentati permette di creare percorsi diversi, sempre nuovi, che consentono sguardi inediti sul secolo passato e su un'idea di Europa, quella precedente alla caduta del muro di Berlino, molto diversa da quella odierna, ma fiduciosa nella propria crescita e nel proprio futuro.

La presenza in collezione di circa 900 opere degli artisti europei realizzate tra il 1960 e il 1989, ha fatto nascere l'idea di esplorare la raccolta in questa prospettiva, attraversando tre decenni di proposte artistiche in cui la grafica divenne per molti artisti un mezzo di espressione da sperimentare in maniera parallela e complementare ai diversi e molteplici *medium* in uso nell'arte contemporanea.

Si tratta soprattutto di opere che la collezionista acquistava quasi contemporaneamente alla loro realizzazione, dimostrando una grandissima sensibilità e capacità di intuire le principali novità e la qualità delle opere che gli artisti producevano. La sua incessante e personale ricerca si affiancava al riferimento ad

importanti gallerie d'arte i cui proprietari le proponevano stampe che lei stessa vagliava sulla base del proprio personale discorso: Dino Prandi di Reggio Emilia; Alfonso Ciranna di Milano; La Loggia, Stamparte, Galleria de' Foscherari, Studio '900 di Bologna; Bolaffio di Lenno; l'Arco e Rive Gauche di Roma; Traghetto e Cavallino di Venezia; il Segnapassi di Pesaro; Galleria dell'Incisione di Milano e di Brescia; Pabst di Monaco, Beyeler di Basilea, Redfern di Londra. Non mancavano inoltre corrispondenti e amici come Caterina Bellasi per le opere greche, Anouk Van de Velde per gli artisti belgi, Grete Thøgersen per il settore danese. Ebbe inoltre rapporti con l'organismo statale finlandese Taidegraafikot mentre acquistò nel 1988 direttamente dal Royal College una cartella di 48 stampe di artisti inglesi legati all'istituzione<sup>6</sup>.

Dell'intero periodo sono state esposte in mostra centotrentacinque opere, qui presentate nel "Repertorio delle stampe"<sup>7</sup>, organizzate in quattro sezioni: *Organicismo e gestualità*, *Geometrismo e movimento*, *Immaginari Pop*, *Ripetizioni differenti*<sup>8</sup>.

---

## Note

<sup>1</sup> La mostra, curata da Silvia Grandi e Elena Rossoni, si è tenuta alla Pinacoteca Nazionale di Bologna dal 20 gennaio al 17 aprile 2017.

<sup>2</sup> Per l'argomento si veda Faietti 2003, pp. 29-31.

<sup>3</sup> Bologna 2003. Alla mostra bolognese ha fatto seguito l'esposizione romana L'Europa nella grafica del '900. La collezione Luciana Tabarroni della Pinacoteca Nazionale di Bologna (Roma 2004).

<sup>4</sup> Farneti 2008; Tabarroni 2008; Virelli 2008; Mazzola 2008; Farneti 2009; Farneti 2016; Virelli 2016; Fameli 2016; Rossoni 2016.

<sup>5</sup> Le mostre si sono svolte nelle due sedi dal 29 gennaio al 25 aprile 2016. Si veda Farneti 2016.

<sup>6</sup> Farneti 2013.

<sup>7</sup> Alla costruzione del presente repertorio hanno collaborato, nell'ambito di tirocini dell'Università degli Studi di Bologna presso la Pinacoteca Nazionale di Bologna, Tiziana Borea, Lara De Lena, Dario Martorana, Lorenzo Picchetti, Caterina Sinigaglia.

<sup>8</sup> Per la presentazione delle diverse sezioni si rimanda agli articoli qui pubblicati di Pasquale Fameli, Elisa Baldini, Silvia Grandi e Giuseppe Virelli.

## Repertorio delle stampe



**Anton Zoran Mušič**

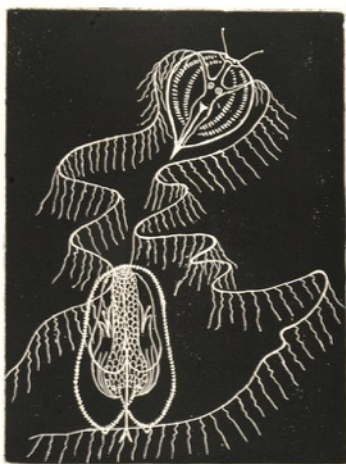
*Paesaggio carsico*

1956, acquatinta, mm 174x125

Tip. 31042, Collezione Luciana Tabarroni

Bibliografia:

Tabarroni 1979, Tav 58; Zoran Mušič 1962



**Tibertelli Bona detta Bona De Pisis**

*Senza Titolo*

1956, acquaforte, mm 235x175

Tip. 31086, Collezione Luciana Tabarroni



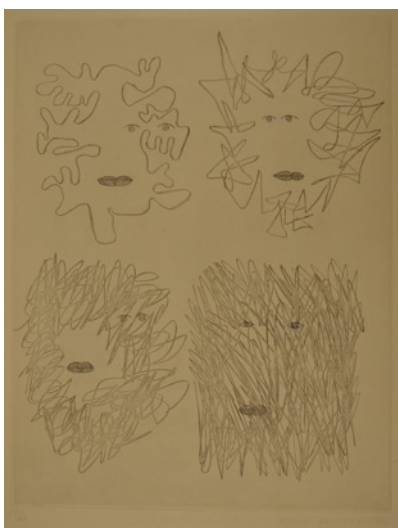
**Jean Dubuffet**

*Composition*

1962, litografia, mm 302x232

Tip. 29861, Collezione Luciana Tabarroni

Elena Rossoni, *Sessanta / Ottanta. La grande grafica europea alla Pinacoteca Nazionale di Bologna: le ragioni di una mostra*



**Victor Brauner**

*Senza Titolo*

1962, acquaforte, mm 475x370

Tip. 29864, Collezione Luciana Tabarroni



**Roberto Crippa**

*Totem fondo rosso*

1956, litografia, mm 300x230

Tip. 31070, Collezione Luciana Tabarroni



**Pierre Alechinsky**

*Rectangles at noeuds*

1965, acquaforte, mm 237x178

Tip. 29482, Collezione Luciana Tabarroni

Bibliografia:

Tabarroni 1979, Tav 64; Alechinsky 1973, p.103

Elena Rossoni, *Sessanta / Ottanta. La grande grafica europea alla Pinacoteca Nazionale di Bologna: le ragioni di una mostra*



**Cornelius Van Beverloo detto Corneille**

*Tropique*

1971, litografia, mm 180x143

Tip. 30859, Collezione Luciana Tabarroni

Bibliografia:

Maurizi 1975



**Karel Appel**

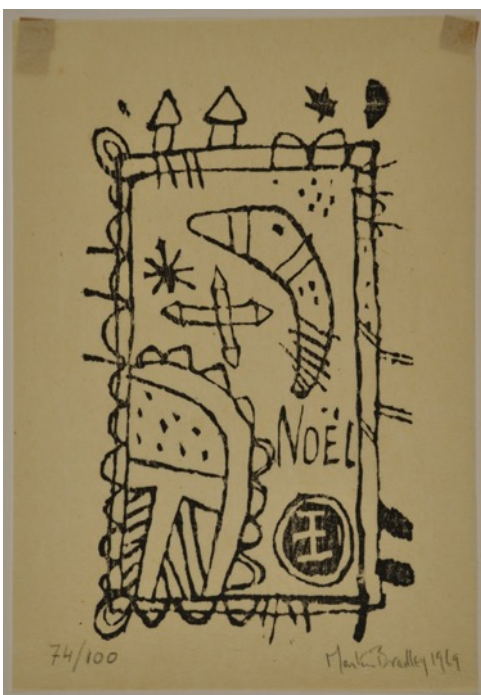
*Tête pour Heinz*

1974, litografia, mm 245x283

Tip. 30856, Collezione Luciana Tabarroni

Bibliografia:

Bologna 2003, p. 149



**Martin Bradley**

*Noel*

1969, xilografia, mm 245x145

Tip. 30140, Collezione Luciana Tabarroni



**Francis Bacon**

*Figure at Washbasin*

1978, acquaforte e acquatinta, mm 473x362  
Tip. 30102, Collezione Luciana Tabarroni

Bibliografia:

Bologna 2003, pp. 123-125



**Mark Tobey**

*Rapporto*

1970, acquatinta, mm 142x152  
Tip. 30102, Collezione Luciana Tabarroni

Bibliografia:

Tabarroni 1979, tav. 43



**Sebastian Matta Echaurren**

*Chi lotta in se stesso*

1958, acquaforte, mm 220x175  
Tip. 29892, Collezione Luciana Tabarroni

Bibliografia:

Sabatier 1975, p. 116; Tabarroni 1979, tav. 46

Elena Rossoni, *Sessanta / Ottanta. La grande grafica europea alla Pinacoteca Nazionale di Bologna: le ragioni di una mostra*



**Gianni Dova**

*Figura ferita*

1959, acquaforte, mm 208x266  
Tip. 31082, Collezione Luciana  
Tabarroni



**Giorgio Sforza**

*Senza titolo*

1957, acquaforte e acquatinta,  
mm 244x332  
Tip. 31049, Collezione Luciana  
Tabarroni



**Serge Poliakoff**

*Composition bleu*

1957, acquatinta e bulino,  
mm 256x350  
Tip. 29874, Collezione Luciana  
Tabarroni

Bibliografia:  
Tabarroni 1979, tav. 36; Poliakoff  
1974, p. 83; Bologna 2003, pp. 92-93

Elena Rossoni, *Sessanta / Ottanta. La grande grafica europea alla Pinacoteca Nazionale di Bologna: le ragioni di una mostra*

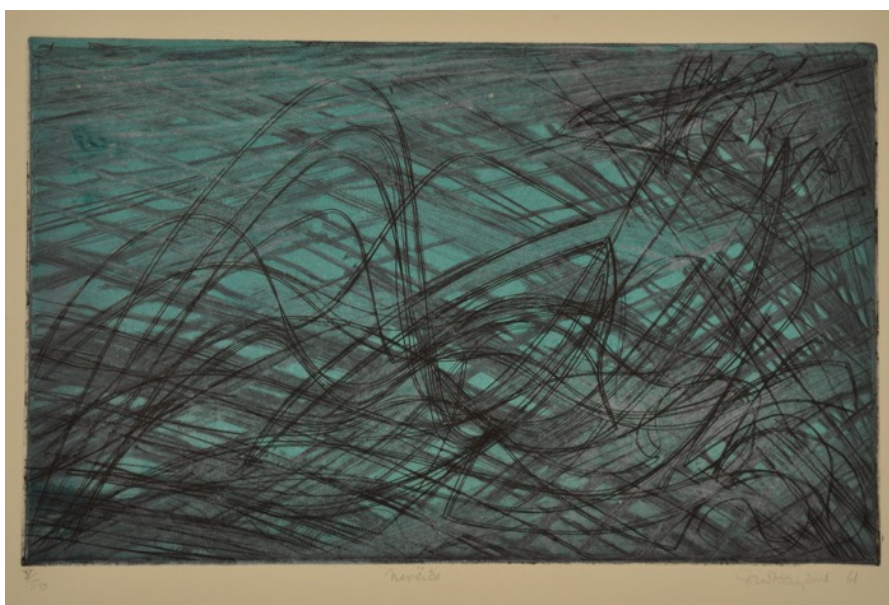


**Karl Hagedorn**

*Fal toi*

1970, serigrafia, mm 228x573

Tip. 30654, Collezione Luciana Tabarroni



**William Hayter Stanley**

*Nereide*

1961, acquaforte, mm 250x403

Tip. 30086, Collezione Luciana Tabarroni

Elena Rossoni, *Sessanta / Ottanta. La grande grafica europea alla Pinacoteca Nazionale di Bologna: le ragioni di una mostra*



**Jean Le Moal**

*Ramures I*

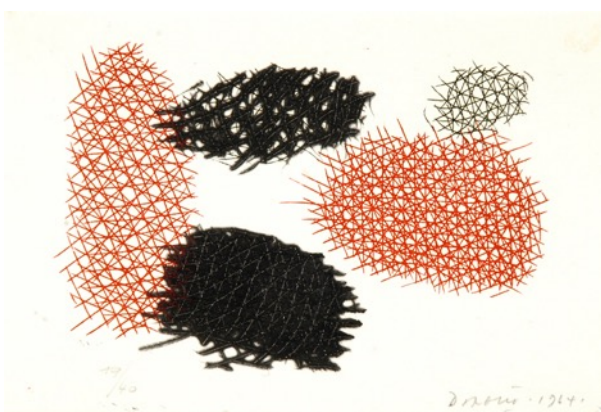
1956, litografia, mm 310x237  
Tip. 29881, Collezione Luciana  
Tabarroni



**Bernard Quentin**

*Composition*

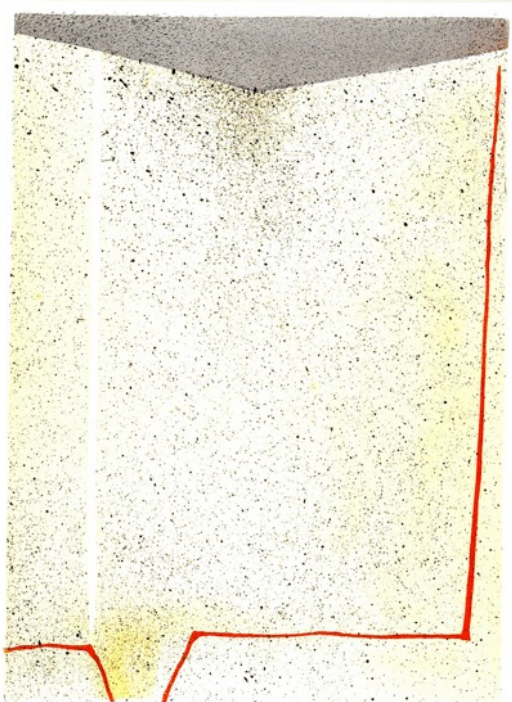
1960, litografia, mm 233x317  
Tip. 29908, Collezione Luciana  
Tabarroni



**Piero Dorazio**

*Senza titolo*

1964, acquaforte e puntasecca,  
mm 80x127  
Tip. 31092, Collezione Luciana  
Tabarroni



**Giuseppe Santomaso**

*Omaggio al crocifisso di Cimabue*

1968, acquaforte, acquatinta e maniera  
allo zucchero, mm 440x320  
Tip. 31020, Collezione Luciana  
Tabarroni

Bibliografia:

Calderoni 1975, tav. 56; Bologna 2003,  
pp. 76-77; Roma 2004



**Pietro Consagra**

*Colloquio*

1962, acquaforte, mm 178x146  
Tip. 31066, Collezione Luciana  
Tabarroni

Bibliografia:

Appella 1977, p. 26; Bologna 2003,  
p. 73; Roma 2004



**Alberto Burri**

*Combustione n°4*

1965, acquaforte e acquatinta,  
mm 520x275

Tip. 31056, Collezione Luciana Tabarroni

**Bibliografia:**

Brandi 1973; Siena 1981; Bologna 2003, p. 76; Città di Castello 2003, p. 12; Venezia 2003, p. 76; Roma 2004



**Eduardo Chillida**

*Articulations n°3*

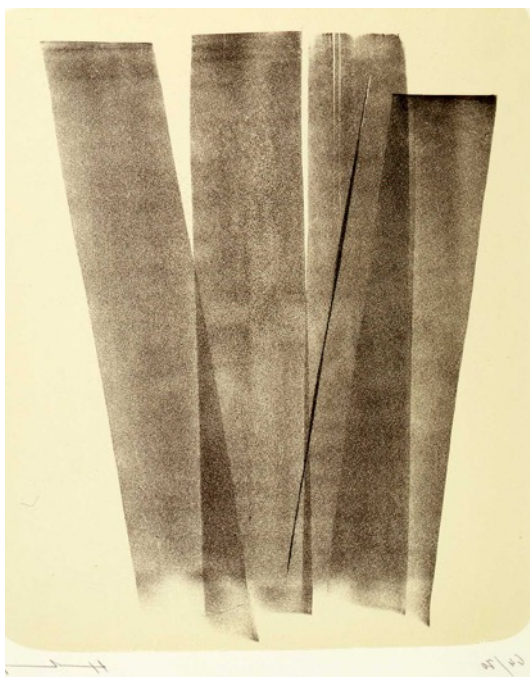
1962, acquaforte, mm 150x95

Tip. 30273, Collezione Luciana Tabarroni

**Bibliografia:**

Clay 1978, Tav. 12

Elena Rossoni, *Sessanta / Ottanta. La grande grafica europea alla Pinacoteca Nazionale di Bologna: le ragioni di una mostra*



**Hans Hartung**

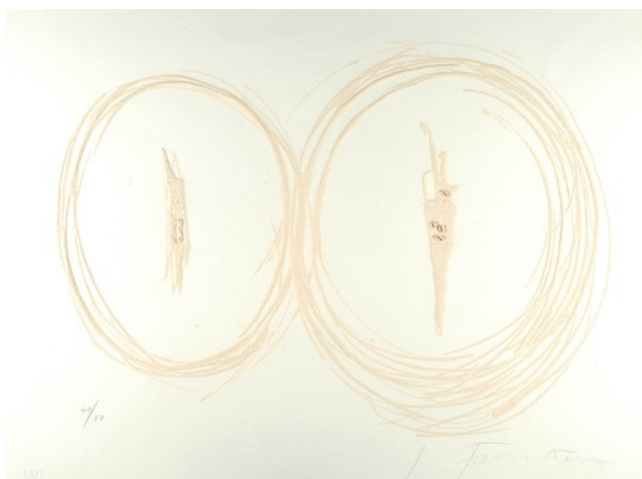
*Senza titolo (L 1996-21)*

1966, acquaforte, mm 317x260

Tip. 30630, Collezione Luciana Tabarroni

Bibliografia:

Tabarroni 1979, tav 57; Bologna 2003, pp. 110-111



**Lucio Fontana**

*Acquaforte n°2*

1964, acquaforte, mm 365x495

Tip. 31007, Collezione Luciana Tabarroni

Bibliografia:

Bologna 2003, pp. 75-76; Roma 2004



**Richard Lin**

*Relationship I*

1965, serigrafia, mm 310x470

Tip. 30151, Collezione Luciana Tabarroni



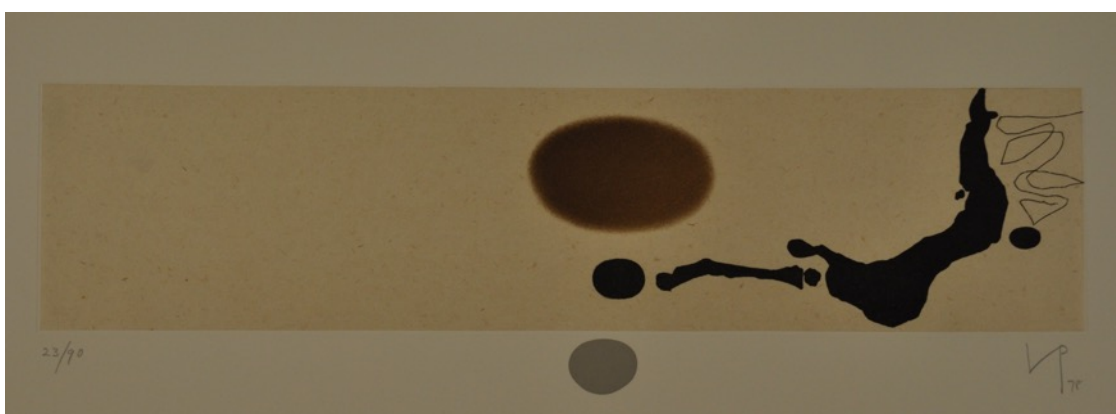
**Joan Mirò**

*Noctuelle*

1968, acquaforte e acquatinta, mm 115x397  
Tip. 30252, Collezione Luciana Tabarroni

Bibliografia:

Bologna 2003, p. 179; Dupin 1989, p. 80



**Victor Pasmore**

*Immagine grafica (T & H 70)*

1978, acquaforte e acquatinta, mm 160x589  
Tip. 30101, Collezione Luciana Tabarroni

Bibliografia:

Bologna 2003, pp. 123-124; Jacond 1985



**Angelo Savelli**

*The meeting ends*

1960, acquaforte, mm 425x325

Tip. 31044, Collezione Luciana Tabarroni

Bibliografia:

Tabarroni 1979; Appella 1981



**Perilli Achille**

*Il giudizio*

1966, acquaforte e acquatinta,  
mm 247x390

Tip. 31090, Collezione Luciana  
Tabarroni



**Yannis Papadakis**

*N° 25*

1970, xilografia, mm 256x250

Tip. 30228, Collezione Luciana  
Tabarroni

Elena Rossoni, *Sessanta / Ottanta. La grande grafica europea alla Pinacoteca Nazionale di Bologna: le ragioni di una mostra*



**Thomsa Lenk**

*Composition*

1961, acquaforte, mm 145x339  
Tip. 30674, Collezione Luciana Tabarroni



**Kounellis Janis**

*Elettra*

1969, litografia, mm 190x136  
Tip. 30230, Collezione Luciana Tabarroni

Bibliografia:  
Bologna 2003, pp. 176-177



**Arnulf Rainer**

*Zweikopf*

1968, acquaforte, mm 220x330  
Tip. 29296, Collezione Luciana Tabarroni

Bibliografia:  
Breicha 1972, p. 83; Bologna  
2003, pp. 162-164



**Bruno Munari**

*Composizione*

1955, serigrafia, mm 342x330  
Tip. 30125, Collezione Luciana Tabarroni

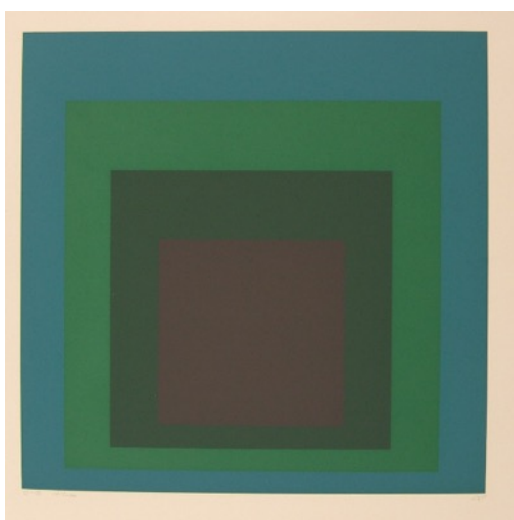
Bibliografia:  
Bologna 2003, p. 69; Roma 2004



**Auguste Herbin**

*Minuit*

1959, serigrafia, mm 490x345  
Tip. 29813, Collezione Luciana Tabarroni



**Albers Josef**

*O-G*

1967, serigrafia, mm 280x280  
Tip. 30563, Collezione Luciana Tabarroni



**Max Bill**

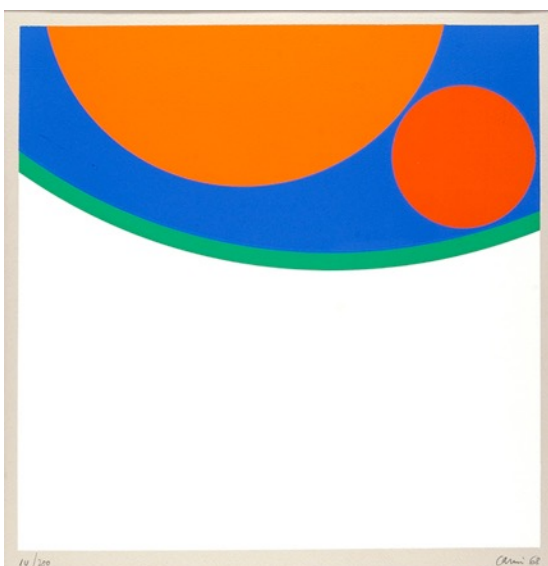
*Komposition*

1970, serigrafia, mm 300x300

Tip. 30371, Collezione Luciana Tabarroni

Bibliografia:

Bologna 2003, pp. 132-134

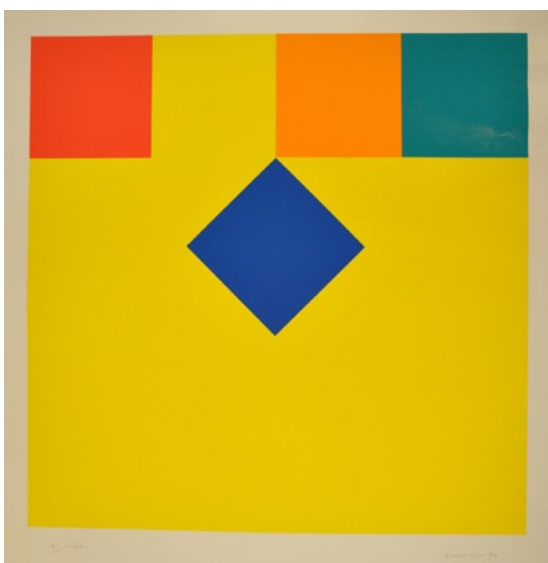


**Eugenio Carmi**

*Serigrafia*

1968, serigrafia, mm 300x300

Tip. 31064, Collezione Luciana Tabarroni



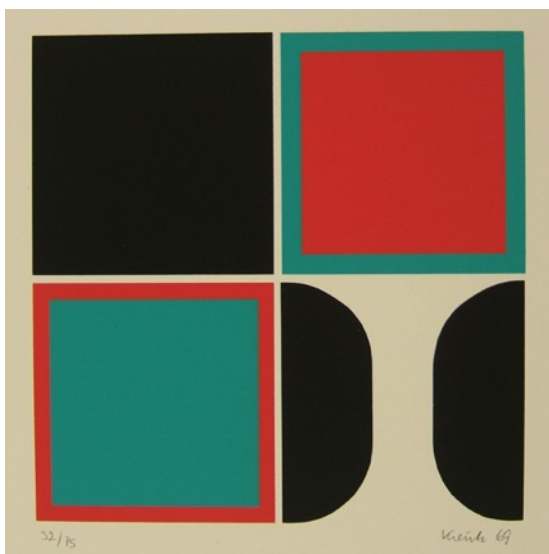
**Camille Graeser**

*Senza titolo*

1970, serigrafia, 400x400

Tip. 30349, Collezione Luciana Tabarroni

Elena Rossoni, *Sessanta / Ottanta. La grande grafica europea alla Pinacoteca Nazionale di Bologna: le ragioni di una mostra*

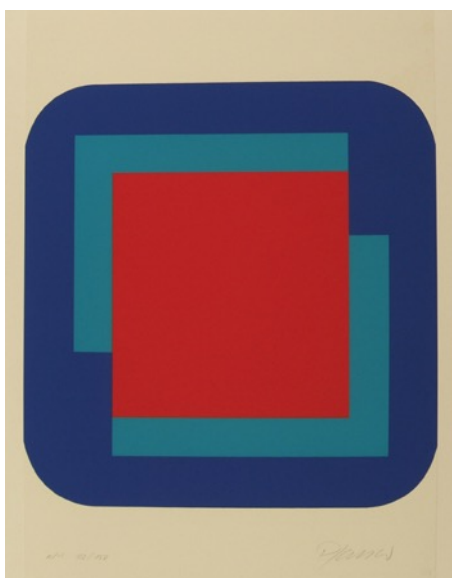


**Heinz Kreutz**

*Komposition*

1969, serigrafia, 201x201

Tip. 30656, Collezione Luciana Tabarroni



**Karl Georg Pfahler**

*K/1*

1968, serigrafia, mm 329x316

Tip. 30660, Collezione Luciana Tabarroni



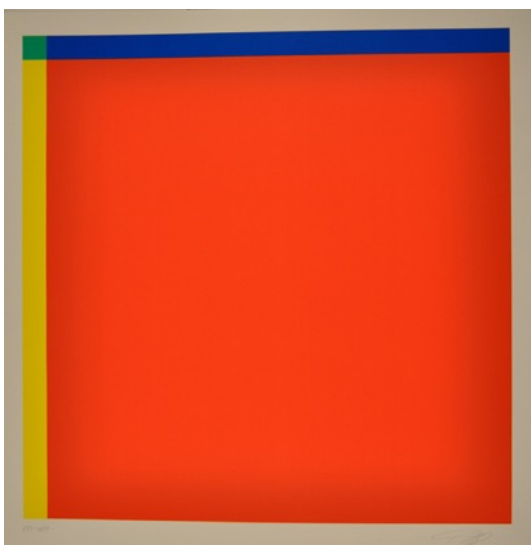
**Jo Delahaut**

*Komposition 678*

1970, serigrafia, 423x423

Tip. 29458, Collezione Luciana Tabarroni

Elena Rossoni, *Sessanta / Ottanta. La grande grafica europea alla Pinacoteca Nazionale di Bologna: le ragioni di una mostra*

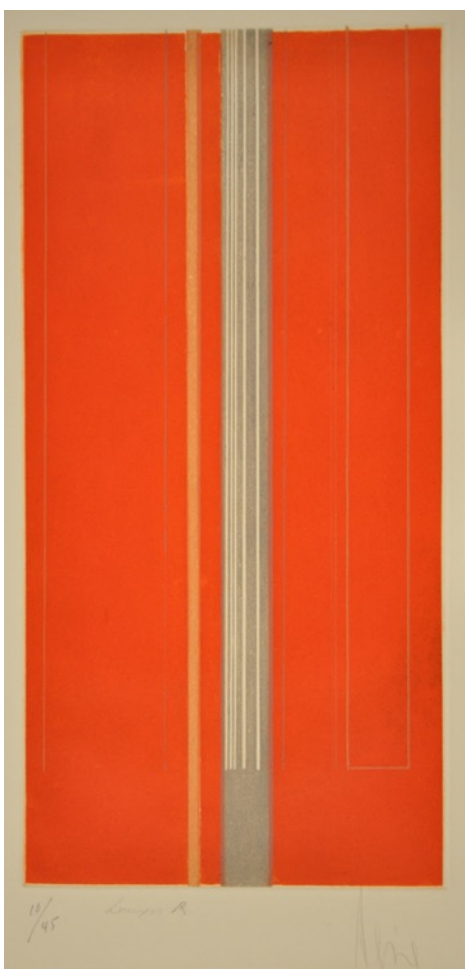


**Richard Paul Lohse**

*Untilet*

1970, serigrafia, mm 410x410

Tip. 30362, Collezione Luciana Tabarroni



**Luc Peire**

*Louxor R.*

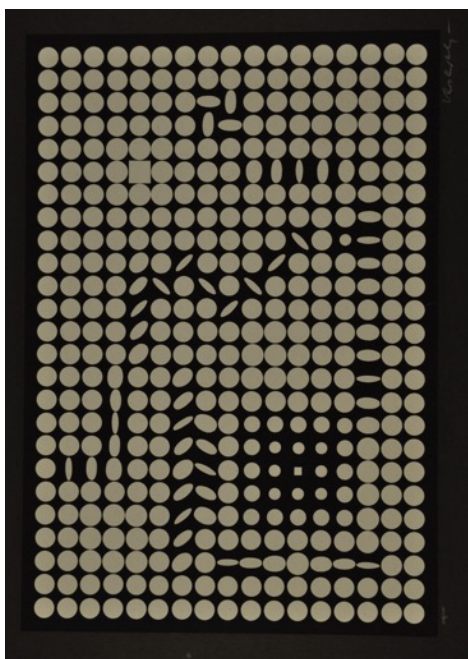
1965, acquaforte e acquatinta, mm 400x197

Tip. 29462, Collezione Luciana Tabarroni

Elena Rossoni, *Sessanta / Ottanta. La grande grafica europea alla Pinacoteca Nazionale di Bologna: le ragioni di una mostra*

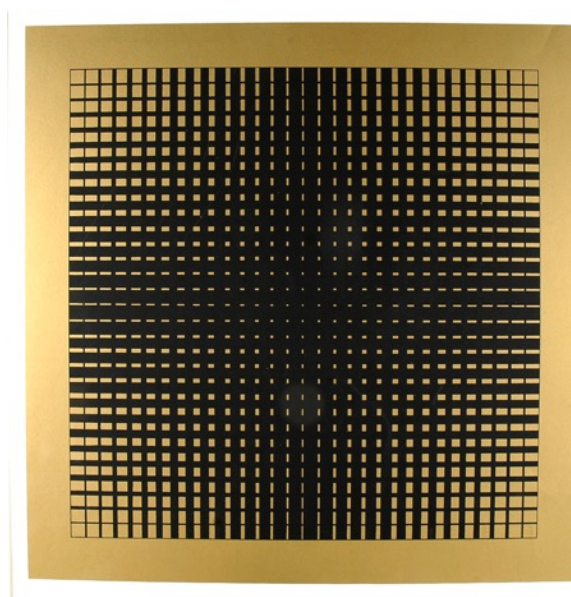


**Gunter Fruhtrunk**  
*Komposition aus der Mappe  
"Und"*  
1970, serigrafia, mm 380x330  
Tip. 30655, Collezione Luciana  
Tabarroni



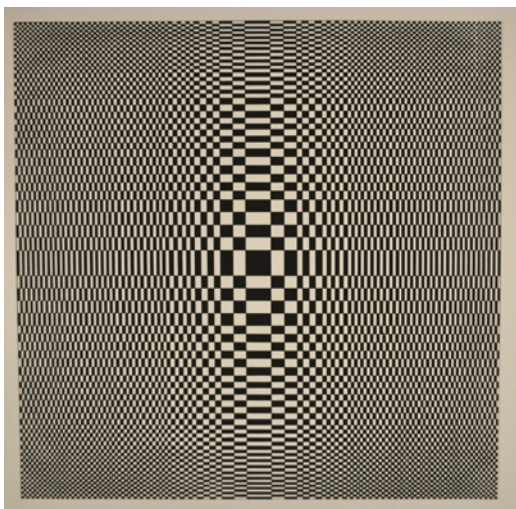
**Victor Vasarely**  
*Betelgeuse*  
1959, serigrafia, mm 360x520  
Tip. 30756, Collezione Luciana  
Tabarroni

Bibliografia:  
Tabarroni 1979, tav. 131;  
Vasarely 1969



**Getulio Alviani**  
*Forn/G.D. 1*  
1960, serigrafia, mm 448x448  
Tip. 31124, Collezione Luciana  
Tabarroni

Elena Rossoni, *Sessanta / Ottanta. La grande grafica europea alla Pinacoteca Nazionale di Bologna: le ragioni di una mostra*

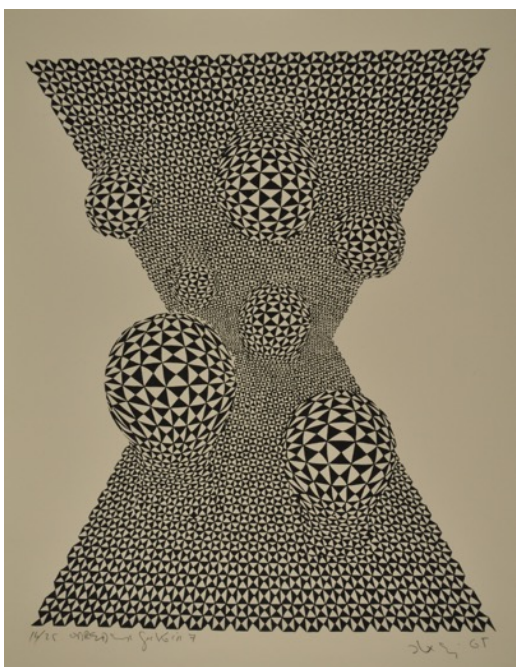


**Helga Philipp**

*Series 29 / XI / 30*

1973, serigrafia, mm 375x380

Tip. 29328, Collezione Luciana Tabarroni

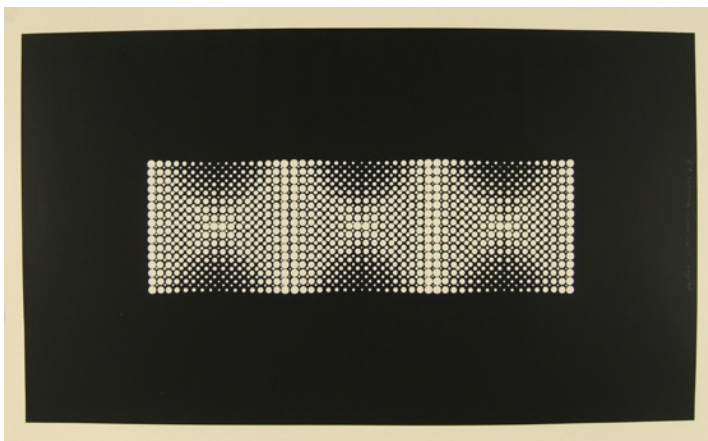


**Miroslav Sutej**

*Dolocena kolicina 7*

1965, serigrafia, mm 492x398

Tip. 30444, Collezione Luciana Tabarroni

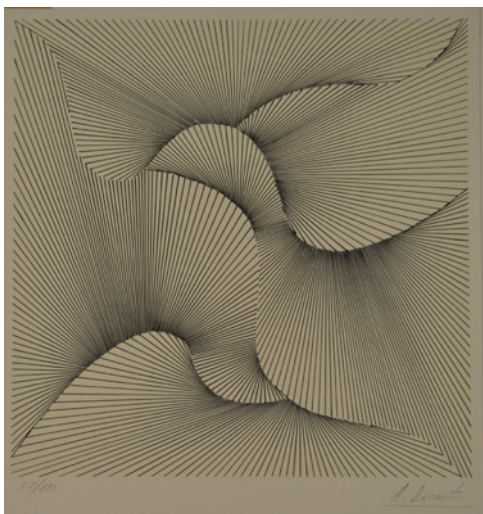


**Almir Mavignier**

*Komposition*

1968, serigrafia,  
mm 548x313

Tip. 30659, Collezione  
Luciana Tabarroni



**Angel Duarte**

*Movement*

1969, serigrafia, 300x300

Tip. 30279, Collezione Luciana Tabarroni



**Victor Vasarely**

*morphemes*

1966, serigrafia con rilievo calcografico,  
317x247

Tip. 30757, Collezione Luciana Tabarroni

Bibliografia:

Vasarely 1969, p. 26



**Milos Urbasek**

*XXIX*

1965, acquaforte, mm 353x350

Tip. 29614, Collezione Luciana Tabarroni

Elena Rossoni, *Sessanta / Ottanta. La grande grafica europea alla Pinacoteca Nazionale di Bologna: le ragioni di una mostra*

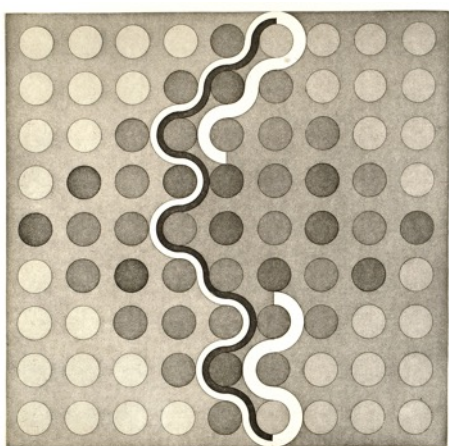


**Elsa Burckhardt-Blum**

*Querbruck*

1969, litografia, mm 255x255

Tip. 30359, Collezione Luciana Tabarroni



**Carlo Nangeroni**

*Percorso*

1967, acquaforte e acquatinta, 321x321

Tip. 31074, Collezione Luciana Tabarroni



**Erkki Hervo**

*34 - 74*

1974, xilografia, 269x210

Tip. 29965, Collezione Luciana Tabarroni

Elena Rossoni, *Sessanta / Ottanta. La grande grafica europea alla Pinacoteca Nazionale di Bologna: le ragioni di una mostra*

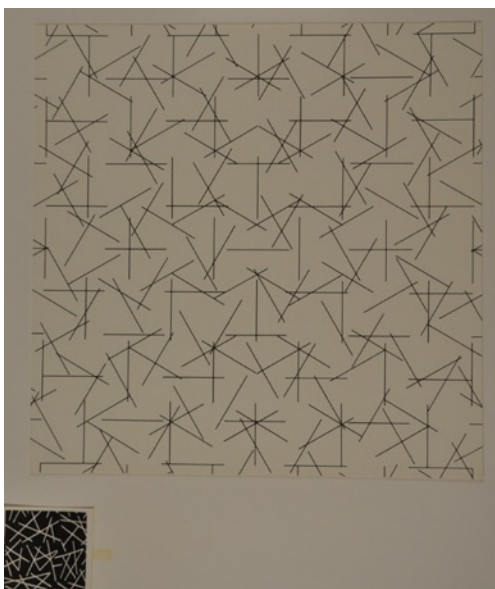


**Poul Gernes**

*Senza titolo*

1970, litografia, 450x380

Tip. 29697, Collezione Luciana Tabarroni

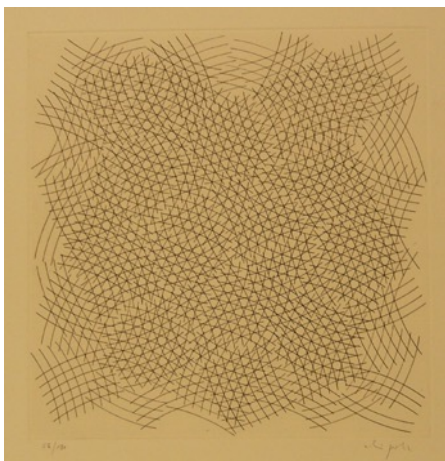


**François Morellet**

*Serigrafia 5*

1975, serigrafia, mm 365x365

Tip. 29914, Collezione Luciana Tabarroni



**Uli Pohl**

*Composizione*

1969, acquaforte, mm 245x238

Tip. 30677, Collezione Luciana Tabarroni

Elena Rossoni, *Sessanta / Ottanta. La grande grafica europea alla Pinacoteca Nazionale di Bologna: le ragioni di una mostra*



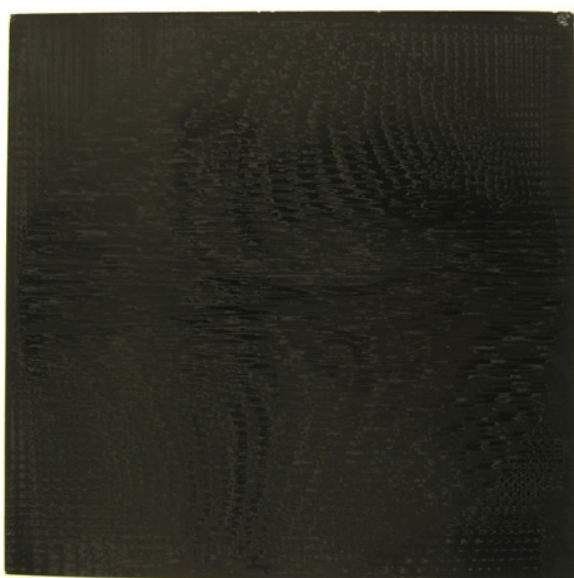
**Günther Vecker**

*Reihung*

1972, stampa a secco, mm

180x325

Tip. 30670, Collezione Luciana Tabarroni



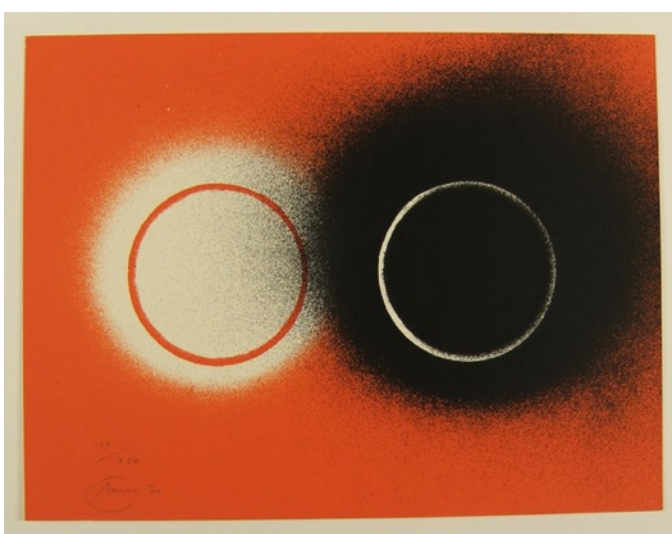
**Mack Heinz**

*Komposition aus der Mappe*

*"Kombinationsspiel"*

1970, serigrafia, mm 350x350

Tip. 30672, Collezione Luciana Tabarroni



**Otto Pienne**

*Sonne I und sonne II*

1970, serigrafia, 318x423

Tip. 30665, Collezione Luciana Tabarroni

Elena Rossoni, *Sessanta / Ottanta. La grande grafica europea alla Pinacoteca Nazionale di Bologna: le ragioni di una mostra*



**Ruprecht Geiger**

*Kleiner Kreis rot*

1970, serigrafia, mm 186x197

Tip. 30639, Collezione Luciana Tabarroni



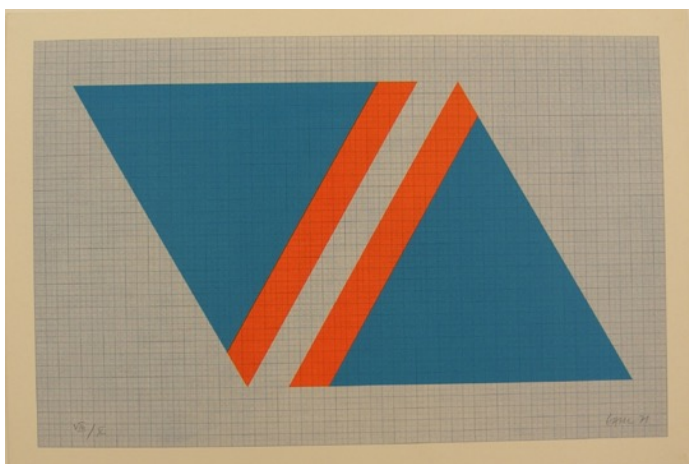
**Achille Perilli**

*Estensione sul vago*

1970, acquaforte e acquatinta, mm

315x317

Tip. 31089, Collezione Luciana Tabarroni



**Winfred Gaul**

*O.T.*

1971, serigrafia, mm 350x550

Tip. 30666, Collezione  
Luciana Tabarroni

Elena Rossoni, *Sessanta / Ottanta. La grande grafica europea alla Pinacoteca Nazionale di Bologna: le ragioni di una mostra*



**Ben Muthofer**

*Senza titolo*

1970, serigrafia, mm 190x190

Tip. 30693, Collezione Luciana Tabarroni

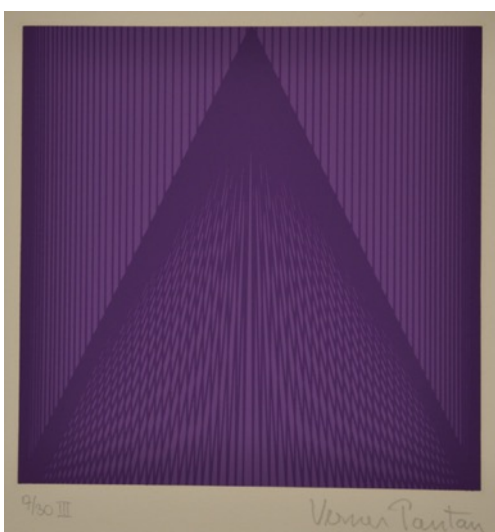


**Walter Leblanc**

*Green Torsion*

1970, serigrafia, mm 450x450

Tip. 29489, Collezione Luciana Tabarroni



**Verner Pantan**

*Senza titolo*

1978, serigrafia, mm 200x200

Tip. 29698, Collezione Luciana Tabarroni

Elena Rossoni, *Sessanta / Ottanta. La grande grafica europea alla Pinacoteca Nazionale di Bologna: le ragioni di una mostra*



**Eduard Theodor Léon  
Mesens**

*Senza titolo*

1960, litografia, mm 367x477  
Tip. 29440, Collezione  
Luciana Tabarroni



**Fritz Genkinger**

*Drei angeschnittene  
Spieler I*

1965, offset, mm 285x400  
Tip. 30676, Collezione  
Luciana Tabarroni



**Hannes Postma**

*Ocus focus*

1966, acquaforte, acquatinta  
e puntasecca, mm 235x396  
Tip. 30866, Collezione  
Luciana Tabarroni

Elena Rossoni, *Sessanta / Ottanta. La grande grafica europea alla Pinacoteca Nazionale di Bologna: le ragioni di una mostra*



**Paolo Carosone**

*I baffi del nonno*

1966, acquaforte, puntasecca, brunitoio e acquatinta (monotipo), mm 682x482  
Tip. 31129, Collezione Luciana Tabarroni



**Dora Maurer**

*Enyhe este*

1961, acquaforte, mm 180x195  
Tip. 30792, Collezione Luciana Tabarroni

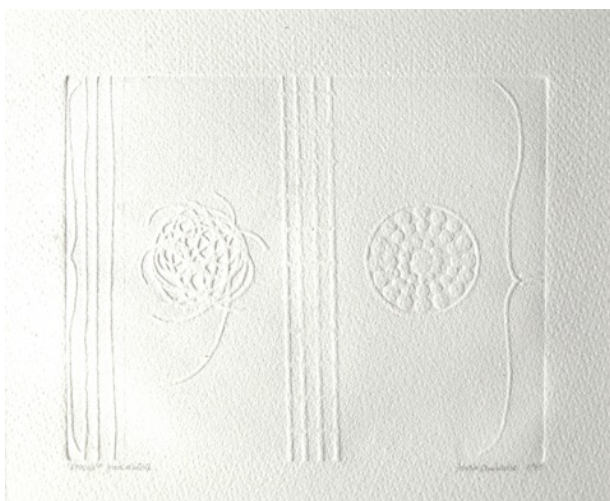


**Ezio Gribaudo**

*Logogrifo*

1965, acquaforte, 184x85  
Tip. 31104, Collezione Luciana Tabarroni

Elena Rossoni, *Sessanta / Ottanta. La grande grafica europea alla Pinacoteca Nazionale di Bologna: le ragioni di una mostra*



**Giorgio Bompadre**

*Epoche*

1963, acquaforte (stampa a secco), mm 115x143

Tip. 31101, Collezione Luciana Tabarroni

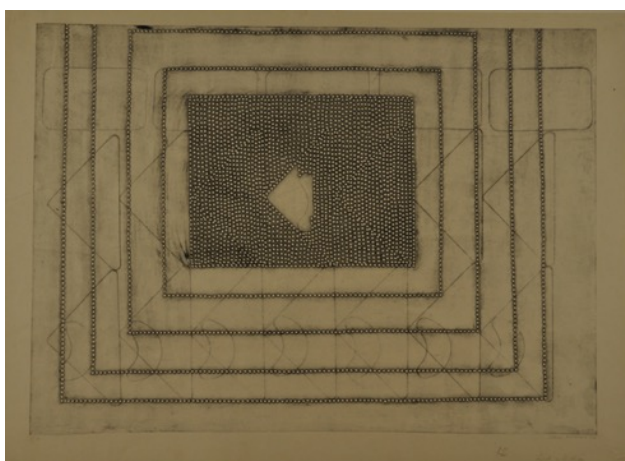


**Lucio Del Pezzo**

*Composizione con bersaglio*

1970, acquaforte, mm 266x150

Tip. 31118, Collezione Luciana Tabarroni



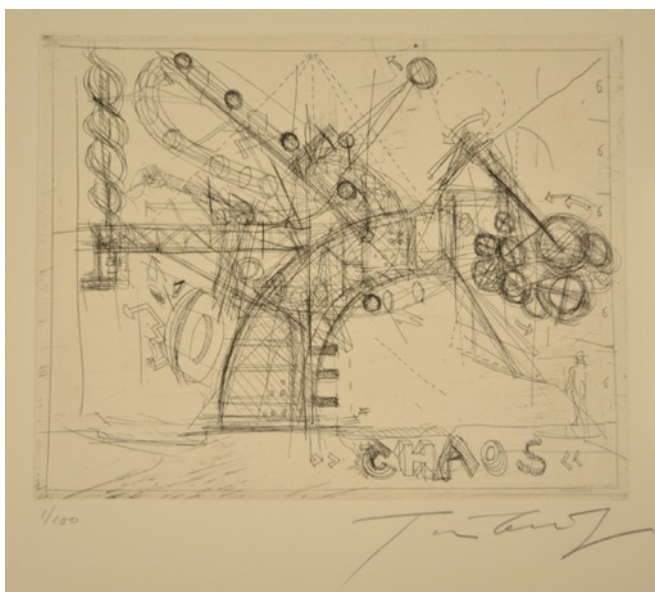
**Alena Kucerova**

*List s sipkon*

1965, acquaforte, mm 383x523

Tip. 29622, Collezione Luciana Tabarroni

Elena Rossoni, *Sessanta / Ottanta. La grande grafica europea alla Pinacoteca Nazionale di Bologna: le ragioni di una mostra*



**Jean Tinguely**

*Chaos*

1972, acquaforte e puntasecca,  
mm 219x278

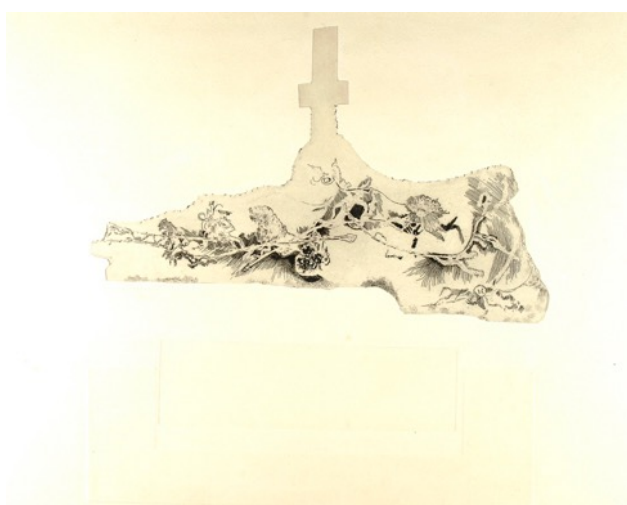
Tip. 30390, Collezione Luciana  
Tabarroni



**Mateja Rodici**

*Senza titolo*

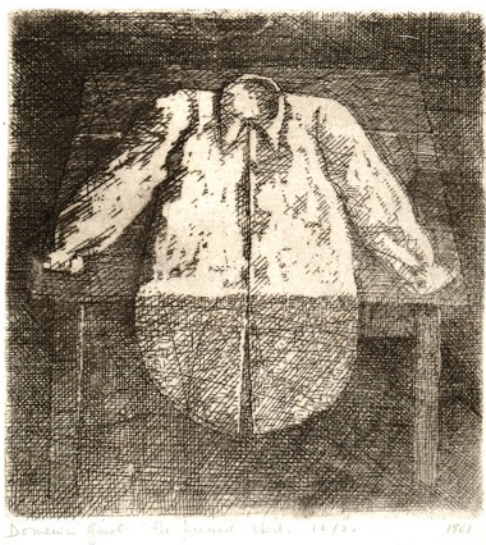
1962, acquaforte, mm 214x294  
Tip. 30429, Collezione Luciana  
Tabarroni



**Giannetto Fieschi**

*Misurazioni di distanze  
funeste*

1961, acquaforte, mm 210x340  
Tip. 31071, Collezione Luciana  
Tabarroni



**Domenico Gnoli**

*The pressed shirt*

1961, acquaforte, mm 192x186

Tip. 31119, Collezione Luciana Tabarroni

Bibliografia:

Bologna 2003; Roma 2004



**Robert MacBryde**

*Blue still life*

1960, litografia, mm 500x348

Tip. 30109, Collezione Luciana Tabarroni



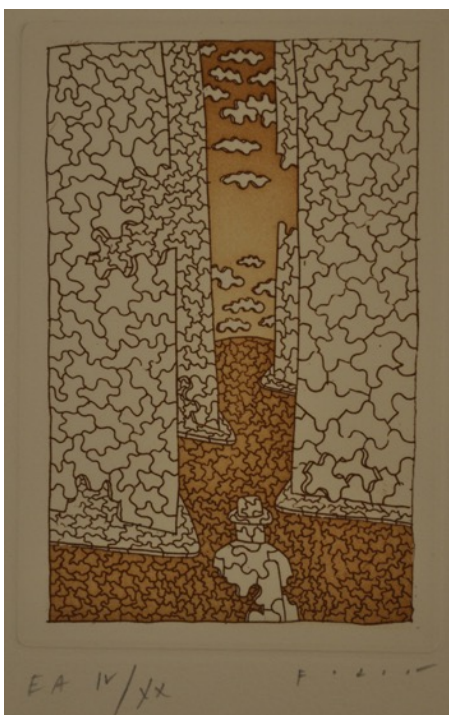
**Concetto Pozzati**

*In due*

1965, acquaforte e acquatinta, mm 207x210

Tip. 31121, Collezione Luciana Tabarroni

Elena Rossoni, *Sessanta / Ottanta. La grande grafica europea alla Pinacoteca Nazionale di Bologna: le ragioni di una mostra*



**Jean-Michel Folon**

*Puzzle*

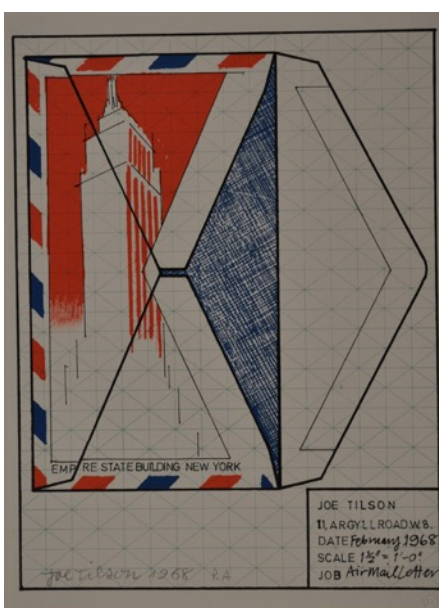
1964, acquaforte e acquatinta  
mm 147x100  
Tip. 29495, Collezione Luciana Tabarroni



**Enrico Baj**

*Prodotto italiano*

1965, acquaforte e collage  
mm 200x172  
Tip. 31078, Collezione Luciana Tabarroni



**Joe Tilson**

*Airmail letter*

1968, litografia, mm 268x203  
mm 147x100  
Tip. 30134, Collezione Luciana Tabarroni



**Ben Nicholson**

*Urbino*

1966, acquaforte, mm 214x150  
Tip. 30070, Collezione Luciana Tabarroni



**David Hockney**

*Ossi and Mo*

1968, acquaforte, mm 325x352  
Tip. 30160, Collezione Luciana Tabarroni



**Allen Jones**

*Miss*

1966, acquaforte e acquatinta,  
mm 502x402  
Tip. 30161, Collezione Luciana Tabarroni

Elena Rossoni, *Sessanta / Ottanta. La grande grafica europea alla Pinacoteca Nazionale di Bologna: le ragioni di una mostra*



**Ronald B. Kitaj**

*The actress*

1977 litografia, mm 235x309

Tip. 30146, Collezione Luciana Tabarroni

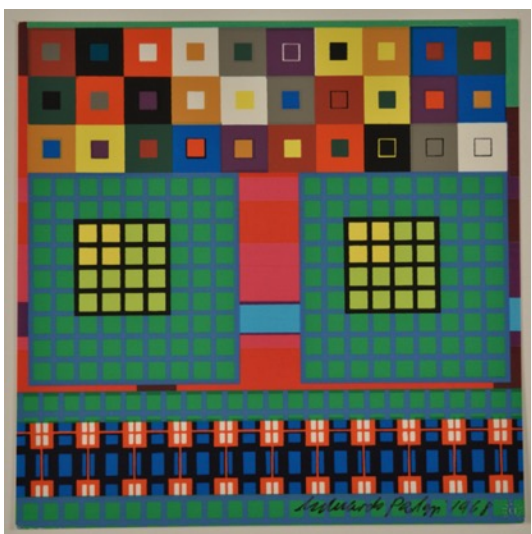


**Patrick Caulfield**

*All the benches are wet the woods  
are so rusty*

1973, serigrafia, mm 408x357

Tip. 30158, Collezione Luciana Tabarroni



**Paoluzzi Eduardo**

*Universal electronic vacuum*

1968, serigrafia, mm 200x200

Tip. 30131, Collezione Luciana Tabarroni

Elena Rossoni, *Sessanta / Ottanta. La grande grafica europea alla Pinacoteca Nazionale di Bologna: le ragioni di una mostra*



**Cesare Baldaccini detto Cesar**

*Pur le Vietnam. La goutte*

1967, serigrafia, mm 568x436  
Tip. 29899, Collezione Luciana  
Tabarroni



**Edoardo Arroyo**

*Le addizioni sbagliate*

1971, serigrafia, mm 220x249  
Tip. 30290, Collezione Luciana  
Tabarroni



**Leopold Leysen detto Pol Mara**

*Volto di donna*

1971, serigrafia, mm 416x351  
Tip. 29467, Collezione Luciana  
Tabarroni

Elena Rossoni, *Sessanta / Ottanta. La grande grafica europea alla Pinacoteca Nazionale di Bologna: le ragioni di una mostra*

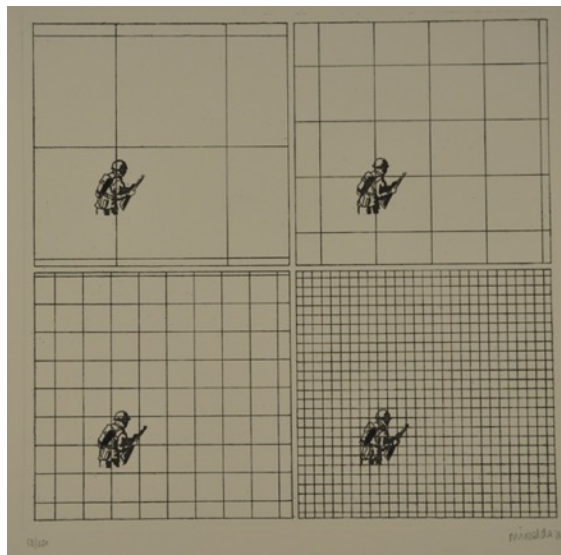


**Jiri Kolar**

*Statue*

1971, calcografia e offset, mm  
445x322

Tip. 29600, Collezione Luciana  
Tabarroni



**Antoni Miralda**

*Soldats soldes I*

1971, acquaforte, mm 328x340

Tip. 30291, Collezione Luciana Tabarroni



**Tonning Rasmussen**

*Volto*

1972, xilografia, mm 425x305

Tip. 29706, Collezione Luciana Tabarroni

Elena Rossoni, *Sessanta / Ottanta. La grande grafica europea alla Pinacoteca Nazionale di Bologna: le ragioni di una mostra*



**Berrocal Miguel**

*Giulietta*

1975, linoleografia, mm 250x199

Tip. 30284, Collezione Luciana Tabarroni



**Jannis Gaitis**

*Senza titolo*

1975, serigrafia, mm 230x302

Tip. 30223, Collezione Luciana Tabarroni



**Jannis Gaitis**

*Mala grafika 7609*

1979, acquaforte e acquatinta, mm 273x273

Tip. 30427, Collezione Luciana Tabarroni

Elena Rossoni, *Sessanta / Ottanta. La grande grafica europea alla Pinacoteca Nazionale di Bologna: le ragioni di una mostra*



**Cristian Krokfors**

*Senza titolo*

1977, acquaforte e acquatinta,  
mm 245x300  
Tip. 30000, Collezione Luciana  
Tabarroni



**Paul Van Hoeydonck**

*Cybernetische hand*

1969, serigrafia, mm 325x497  
Tip. 29477, Collezione Luciana  
Tabarroni



**Raimo Kanerva**

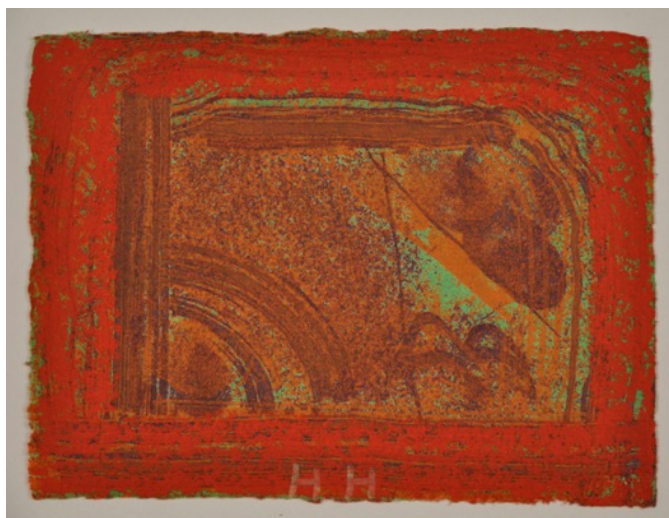
*Piccolo mare III*

1978, serigrafia, mm 475x327  
Tip. 29988, Collezione Luciana Tabarroni

Elena Rossoni, *Sessanta / Ottanta. La grande grafica europea alla Pinacoteca Nazionale di Bologna: le ragioni di una mostra*



**Howard Hodgkin**  
*Cardo's bar - black*  
1979, ceramolle,  
mm 117x152  
Tip. 30147, Collezione  
Luciana Tabarroni



**Howard Hodgkin**  
*Cardo's bar - red*  
1979, ceramolle,  
mm 114x152  
Tip. 30148, Collezione  
Luciana Tabarroni



**Hugh O'Donnell**  
*Senza titolo I*  
1985, acquaforte,  
mm 247x328  
Tip. 30186, Collezione  
Luciana Tabarroni

Elena Rossoni, *Sessanta / Ottanta. La grande grafica europea alla Pinacoteca Nazionale di Bologna: le ragioni di una mostra*



**Bert Irvin**

*The poet or painter steers his life  
to main*

1987, serigrafia, mm 263x260  
Tip. 30129, Collezione Luciana  
Tabarroni



**Patrick Heron**

*Garden print*

1987, litografia, mm 306x306  
Tip. 30122, Collezione Luciana  
Tabarroni



**Alistar Grant**

*The bridge at Etaples*

1987, litografia e serigrafia, mm 305x305  
Tip. 30133, Collezione Luciana  
Tabarroni

Elena Rossoni, *Sessanta / Ottanta. La grande grafica europea alla Pinacoteca Nazionale di Bologna: le ragioni di una mostra*



**Jiri Anderle**

*Elisabetta d'Austria n°2*

1980, acquaforte, mm 218x188  
Tip. 29628, Collezione Luciana Tabarroni



**Roger Vansevenant**

*De Klan wordt bedreigd*

1982, acquatinta, mm 178x245  
Tip. 29472, Collezione Luciana Tabarroni



**Nico Lannoo**

*Man met springende tong*

1980, acquaforte, acquatinta e  
ceramolle, mm 200x165  
Tip. 29525, Collezione Luciana  
Tabarroni

Elena Rossoni, *Sessanta / Ottanta. La grande grafica europea alla Pinacoteca Nazionale di Bologna: le ragioni di una mostra*



**Roger Dewint**

*Grand d'Espagne*

1985, acquaforte e acquatinta,  
mm 240x240

Tip. 29508, Collezione Luciana Tabarroni



**Peter Blake**

*Study for a poster for Frankenstein*

1987, litografia, mm 195x193

Tip. 30150, Collezione Luciana Tabarroni



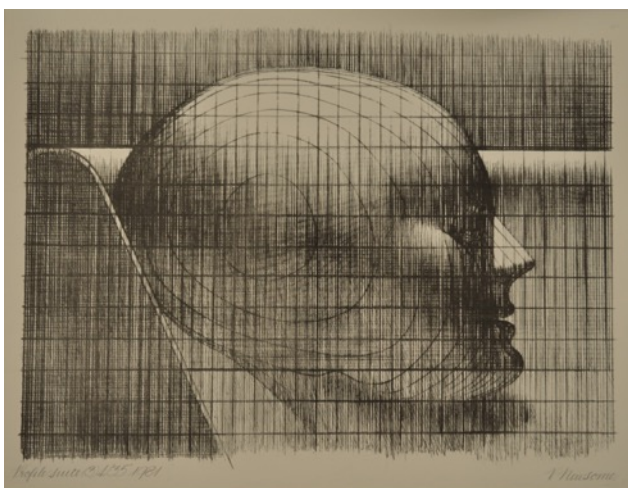
**Lucian Freud**

*Portrait of Bruce Bernard*

1985, acquaforte, mm 297x295

Tip. 30128, Collezione Luciana Tabarroni

Elena Rossoni, *Sessanta / Ottanta. La grande grafica europea alla Pinacoteca Nazionale di Bologna: le ragioni di una mostra*



**Victor Newsome**

*Profile n° 3*

1981, litografia, mm 392x542  
Tip. 30155, Collezione Luciana  
Tabarroni



**Philippe Lejeune**

*New York I*

1982, acquatinta, mm 326x426  
Tip. 29948, Collezione Luciana  
Tabarroni



**Thomas Ruppel**

*Paysage bleu*

1987, acquatinta, mm 367x282  
Tip. 30722, Collezione Luciana Tabarroni



**Roger Raveel**

*Il saluto del marinaio*

1983, xilografia, mm 365x267  
Tip. 29469, Collezione Luciana  
Tabarroni



**Arne Haugen Sørensen**

*Cul de sac*

1985, xilografia, mm 520x380  
Tip. 29700, Collezione Luciana  
Tabarroni



**Jeffrey Edwards**

*Eve*

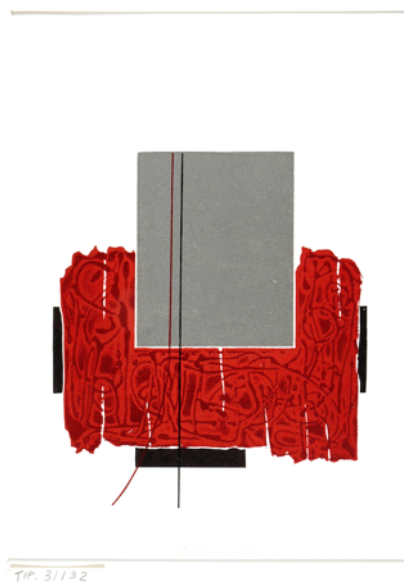
1987, serigrafia, mm 288x272  
Tip. 30177, Collezione Luciana  
Tabarroni



**Emilio Tadini**

*Natura morta*

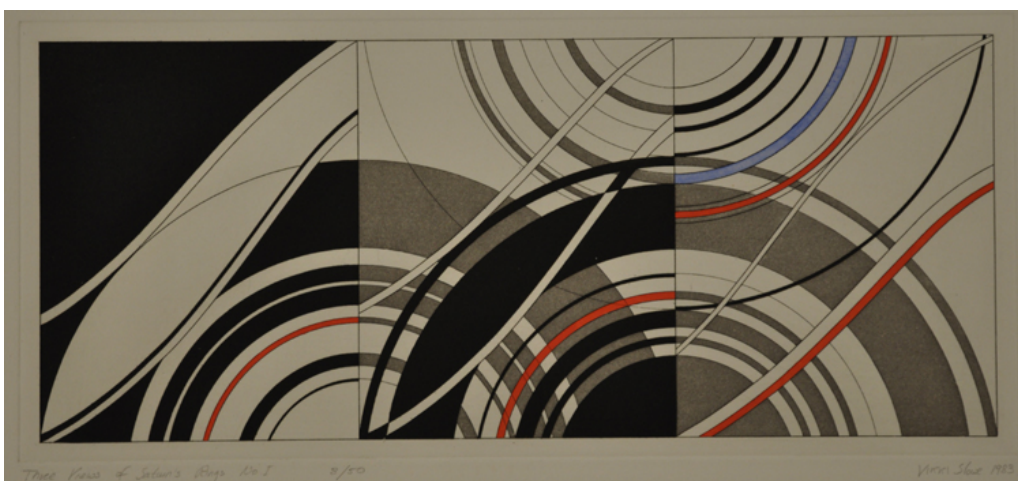
1981, serigrafia, mm 214x247  
Tip. 31095, Collezione Luciana  
Tabarroni



**Franco Vecchiet**

*Senza titolo*

1986, xilografia, mm 220x197  
Tip. 31132, Collezione Luciana  
Tabarroni

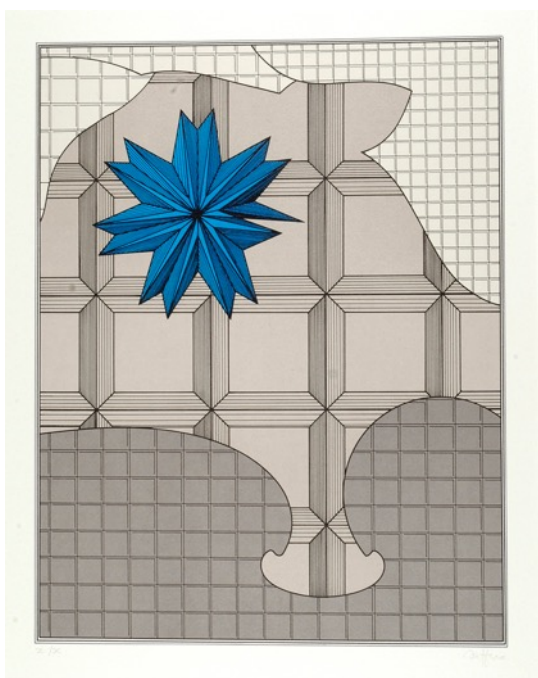


**Vikki Slowe**

*Three views of saturn's rings n.1*

1983, acquaforte e acquatinta, mm 140x313  
Tip. 30181, Collezione Luciana  
Tabarroni

Elena Rossoni, *Sessanta / Ottanta. La grande grafica europea alla Pinacoteca Nazionale di Bologna: le ragioni di una mostra*



**Lucio Saffaro**

*La scoperta di Omero*

1985, litografia, mm 314x244

Tip. 31114, Collezione Luciana Tabarroni

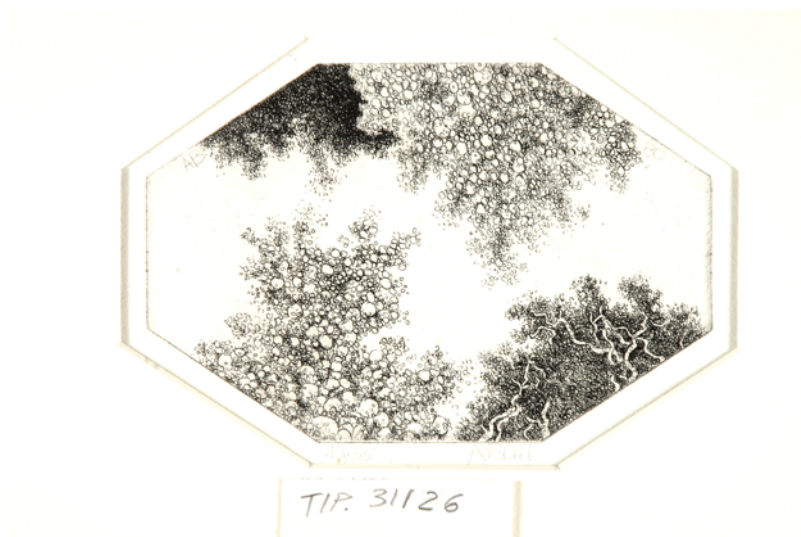


**Walter Valentini**

*Architettura - La porta del tempo*

1987, acquaforte, mm 141x120

Tip. 31098, Collezione Luciana Tabarroni



**Adriano Boni**

*Vegetazione*

1980, acquaforte, mm 100x148

Tip. 31126, Collezione Luciana Tabarroni



**Davide Benati**

*Foglie*

1988, acquatinta, mm 205x330  
Tip. 31133, Collezione Luciana  
Tabarroni



**Greta Schödl**

*Ginkgo biloba*

1984, serigrafia, litografia e encausto,  
mm 150x157  
Tip. 29299, Collezione Luciana  
Tabarroni



**Julian Trevelyan**

*Construction*

1987, acquaforte e acquatinta,  
mm 150x195  
Tip. 30105, Collezione Luciana  
Tabarroni

Elena Rossoni, *Sessanta / Ottanta. La grande grafica europea alla Pinacoteca Nazionale di Bologna: le ragioni di una mostra*



**Joe Tilson**

*Liknon*

1987, ceramolle e acquatinta,  
mm 304x304

Tip. 30135, Collezione Luciana  
Tabarroni



**Olli Viiri**

*Iloiset Kilohailit*

1980, linoleografia, mm 362x280  
Tip. 29989, Collezione Luciana  
Tabarroni

## Bibliografia

### **Bologna 2003**

*L'Europa a Bologna*, catalogo della mostra a cura di J. Bentini in collaborazione con F. Farneti (Bologna 2003), Venezia 2003.

### **Faietti 2003**

Faietti, *Nota per collezionare*, in *L'Europa a Bologna*, catalogo della mostra a cura di J. Bentini in collaborazione con F. Farneti (Bologna 2003), Venezia 2003, pp. 29-37.

### **Fameli 2016**

Fameli, *Segno, gesto e materia nell'opera moltiplicata*, in "Aperto. Bollettino del Gabinetto Disegni e Stampe della Pinacoteca Nazionale di Bologna", 3, 2016 (rivista *on line*: [aperto.pinacotecabologna.beniculturali.it](http://aperto.pinacotecabologna.beniculturali.it)).

### **Farneti 2003**

Farneti, *Origine e breve storia di una collezione*, in *L'Europa a Bologna*, catalogo della mostra a cura di J. Bentini in collaborazione con F. Farneti (Bologna 2003), Venezia 2003, pp. 55-59.

### **Farneti 2008**

Farneti, *Premessa a "La parola e il segno: Ibsen e Munch" di Luciana Tabarroni*, in "Aperto. Bollettino del Gabinetto Disegni e Stampe della Pinacoteca Nazionale di Bologna", 1, 2008 (rivista *on line*: [aperto.pinacotecabologna.beniculturali.it](http://aperto.pinacotecabologna.beniculturali.it)).

### **Farneti 2009**

Farneti, *"Sotto il segno di Capogrossi"*, in "Aperto. Bollettino del Gabinetto Disegni e Stampe della Pinacoteca Nazionale di Bologna", 2, 2009 (rivista *on line*: [aperto.pinacotecabologna.beniculturali.it](http://aperto.pinacotecabologna.beniculturali.it)).

### **Farneti 2016**

Farneti, *In margine alla mostra Percorsi di segni. Grafica italiana del Novecento nella collezione Luciana Tabarroni della Pinacoteca Nazionale di Bologna*, in "Aperto. Bollettino del Gabinetto Disegni e Stampe della Pinacoteca Nazionale di Bologna", 3, 2016 (rivista *on line*: [aperto.pinacotecabologna.beniculturali.it](http://aperto.pinacotecabologna.beniculturali.it)).

### **Mazzola 2008**

Elena Rossoni, *Sessanta / Ottanta. La grande grafica europea alla Pinacoteca Nazionale di Bologna: le ragioni di una mostra*

Mazzola, “*Stanley William Heyter: la dinamicità dell’attesa*”, in “Aperto. Bollettino del Gabinetto Disegni e Stampe della Pinacoteca Nazionale di Bologna”, 1, 2008 (rivista *on line*: [aperto.pinacotecabologna.beniculturali.it](http://aperto.pinacotecabologna.beniculturali.it)).

#### **Roma 2004**

*L’Europa e la grafica del ‘900. La Collezione Luciana Tabarroni della Pinacoteca Nazionale di Bologna*, catalogo della mostra a cura di J. Bentini, M. Faietti e F. Farneti (Roma 2004), Venezia, 2004.

#### **Rossoni 2016**

Rossoni, *La Pinacoteca Nazionale di Bologna per la collezione Luciana Tabarroni. Resoconto degli studi e dei progetti di valorizzazione*, n “Aperto. Bollettino del Gabinetto Disegni e Stampe della Pinacoteca Nazionale di Bologna”, 3, 2016 (rivista *on line*: [aperto.pinacotecabologna.beniculturali.it](http://aperto.pinacotecabologna.beniculturali.it)).

#### **Tabarroni 2008**

Tabarroni, “*La parola e il segno: Ibsen e Munch*”, in “Aperto. Bollettino del Gabinetto Disegni e Stampe della Pinacoteca Nazionale di Bologna”, 1, 2008 (rivista *on line*: [aperto.pinacotecabologna.beniculturali.it](http://aperto.pinacotecabologna.beniculturali.it)).

#### **Virelli 2008**

Virelli, “*L’opera grafica di Adolfo Wildt nella collezione Tabarroni*”, in “Aperto. Bollettino del Gabinetto Disegni e Stampe della Pinacoteca Nazionale di Bologna”, 1, 2008 (rivista *on line*: [aperto.pinacotecabologna.beniculturali.it](http://aperto.pinacotecabologna.beniculturali.it)).

#### **Virelli 2016**

Virelli, *Le incisioni di Umberto Boccioni nella collezione Tabarroni*, in “Aperto. Bollettino del Gabinetto Disegni e Stampe della Pinacoteca Nazionale di Bologna”, 3, 2016 (rivista *on line*: [aperto.pinacotecabologna.beniculturali.it](http://aperto.pinacotecabologna.beniculturali.it)).